

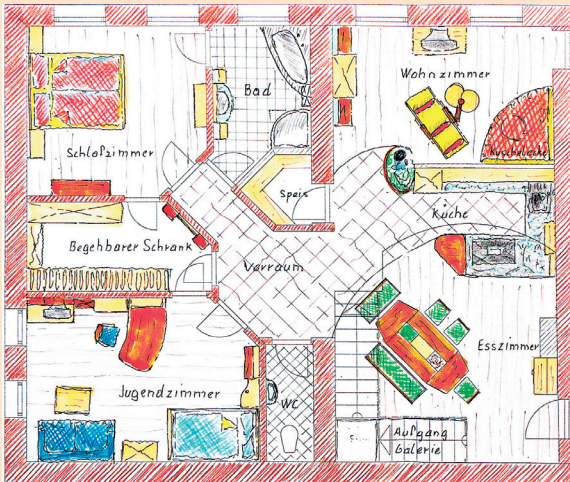
Animation



Die Vorstellungskraft des Menschen ist von Natur her begrenzt. Deshalb brauchen wir Unterstützung darin darzustellen, wie wir unseren Wohnraum gestalten werden.

Darum habe ich für meine Kunden eine virtuelle Darstellung, die Ihnen erste Eindrücke vermittelt.

Gute Planung ist der erste Schritt



Ich begleite Sie bei Ihrer Wohnraumgestaltung oder Ganzhausplanung. Durch überlegte Planung schaffen wir Freiräume, bringen Leben und Raum in Einklang und stellen Ihren Tagesablauf in Bezug zu dem der Natur. Kompetente Beratung und langjährige Erfahrung bei Planung und Umsetzung garantieren Ihnen volle Lebensqualität.

Eigene Produkte



Gartengarnitur „Erlebnis“



Vario
TopDesk

PC-Tisch

Planungen mit fotorealistischer Darstellung und Filmanimation



josef gierzinger
tischlermeister • planungen

einrichten mit harmonie

Partner von:
InnVital
Vitalräume für faszinierendes Leben
www.innvital.at



4923 Lohnsburg · kirchengasse 27
tel. +43 (0)77 54/36 500 · fax +43 (0)77 54/36 516
mobil +43 (0)676/570 00 31 · email: gierzinger@gmx.at

das Wohnzimmer



Es soll die individuellen Bedürfnisse der Familie vereinen. Es ist der Raum für Gespräche, Lesen, Fernsehen und Musik. Es bietet die Möglichkeit für ein Nickerchen und genügend Platz zum Spielen.

die Küche



Ursprünglich war die Küche der Hauptaufenthaltsort der Familie. Funktionalität, Arbeitsablauf und Gehwege stehen bei einer Planung an erster Stelle. Sichtkontakt vom Hauptarbeitsplatz zum Esstisch sollte unbedingt gegeben sein.

der Essplatz

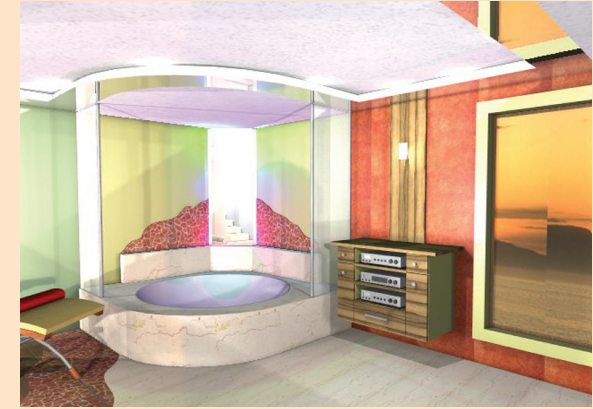
Der Tisch ist noch immer ein Treffpunkt für Familie, Freunde oder zur geselligen Runde. Deshalb ist es wichtig, den schönsten Platz des Hauses für das „Kommunikationszentrum“ zu wählen.



der Erker

Früher hat es den Erker nur in der Stadt ab dem 1. Stockwerk gegeben. Er diente dazu, um mehr Licht in den Wohnraum zu bekommen und eine bessere Sicht entlang der Straße zu haben. Bei einer Einrichtungsplanung ist es mir wichtig, die ursprüngliche Funktion eines Erkers beizubehalten.

Wellnessräume



Räume schaffen, in denen man den Alltag vergisst. Eine Umgebung der Geborgenheit und Wärme, in der man sich der Gesundheit, Beziehung, Vitalität und Erholung widmen kann.

Design ist:

- Formgebung, die durch das Auge unser Inneres berührt
- Gestaltung, die ein Lächeln auf die Lippen zaubert
- Poesie in Formen